

Exercices de révision

Lecture compréhension

Lis le texte.

La grande forêt sombre d'Amazonie est calme. Une douce tranquillité plane sur la jungle béante. Quel silence !

Un perroquet et un toucan se reposent sur une grosse branche et discutent.

Un puma roupille sous un acacia. Au dessus de lui, ondule une drôle de liane. C'est le boa. Soudain, un fracas terrible dérange la forêt paisible et fait sursauter les animaux.

1) Complète par les mots soulignés dans le texte.



.....



.....



.....

2) Cherche du texte l'expression qui veut dire la même chose.

✓ Un grondement fracassant

➤

3) Cherche du texte les synonymes (=) des mots soulignés.

✓ Une douce quiétude plane sur la jungle vaste.

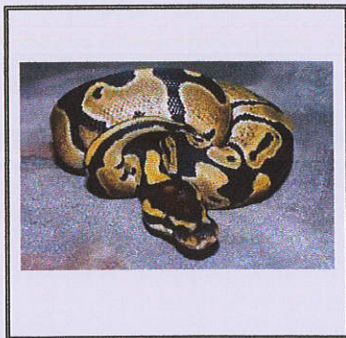
➤ Une douce plane sur la jungle

4) Cherche du texte l'antonyme (≠) du mot souligné.

✓ La forêt est claire.

➤ La forêt est

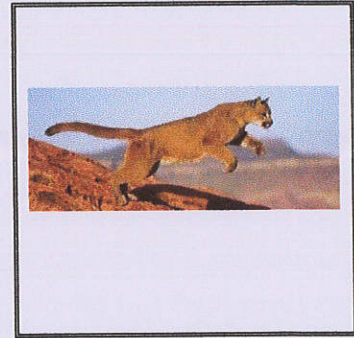
5) Cherche du texte les mots des dessins suivants.



un.....



un.....



un.....

6) Entoure les synonymes (=) de roupille .

dort – déracine – sommeille – pionce – attaque – se repose

7) Réponds par vrai ou faux. Justifie ta réponse du texte.

♠ Le boa se repose sous un acacia.

.....

♠ Les deux oiseaux bavardent.

.....

♠ Un fracas terrible perturbe la forêt.

.....

Grammaire

1) Lis le texte puis réponds aux questions.

Dans son atelier, la potière s'installe devant son tour et modèle un joli vase avec ses mains magiques. Quel beau travail!

a- Complète la phrase.

Ce texte est composé dephrases.

b-Entoure dans le texte un nom féminin singulier. Souligne son article.

c- Recopie les verbes de la première phrase.

.....

d-Recopie les mots soulignés dans la bonne colonne.

Noms	Verbes
.....
.....
.....

2) Ecris : un une ou des

Karim est chezboulangier. Il achètebrioche,
.....baguettes ettarte aux myrtilles.

3) Ecris « il », « elle », « ils », « elles » à la place des mots soulignés.

- ✓ La bête ronge la forêt.
- ✓ L'infirmier soigne les malades.
- ✓ Les branches sont cassées
.....
- ✓ Les animaux sont paniqués
.....

4) Ecris les noms au pluriel.

- un puma : une souris :
- l'atelier : la clairière :

5) Ecris les phrases au pluriel.

- ✓ Le boa s'enroule.
➤
- ✓ La couturière déroule un tissu.
➤
- ✓ Le singe frappe.
➤

6) Ecris les mots dans l'ordre alphabétique.

clairière – arbre – jungle – toucan – singe – forêt – perroquet
