

Une journée à l'école

Aujourd'hui, une nouvelle élève arrive à l'école.

Elle s'appelle Aglaé. Elle est timide. A la récré, la fille reste à sa place dans la classe. Ses camarades s'approchent «Viens jouer à la marelle avec nous ».

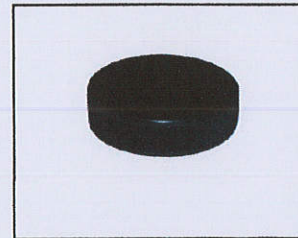
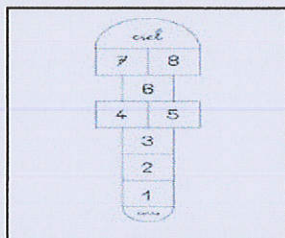
La petite fille se décide à suivre ses amis. Dans la cour, elle lance le palet et réussit. Elle est contente.

La cloche sonne. Dans la salle de classe, le calme se fait lentement. Le maître écrit au tableau. Il trace des lettres sur les lignes blanches. Emilie lit bien le mot et le maître la complimente.

I/ Vocabulaire :

1) Complète par les mots du cadre.

une école – un palet – des lettres – une marelle – une classe – un tableau

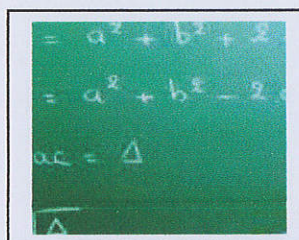
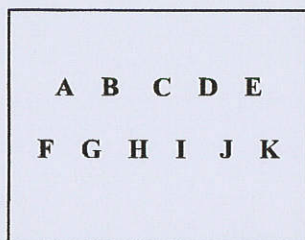


.....

.....

.....

.....



.....

.....

2) Coche la bonne réponse :

- Le maître la complimente.

Complimente veut dire

- la punit
- la félicite
- la gronde

3) Relie par une flèche l'antonyme(≠) du mot souligné.

Elle lance le palet et réussit. •

- elle rit .
- elle tombe .
- elle échoue .

